

【中医基础理论】

属于既病防变的是

A. 调摄精神

B. 锻炼身体

C. 起居有节

D. 药物预防

E. 早期诊治

学员提问：为什么选 E？

答案与解析：本题答案为 E。

治未病包括未病先防和既病防变两个方面的内容。【医学教育网原创】未病先防旨在提高抗病能力，防止病邪侵袭。A、B、C、D 属未病先防。既病防变是指在疾病发生以后，应早期诊断、早期治疗，以防止疾病的发展与传变。

故本题答案选 E。

【中药学】

车前子、旋覆花入汤剂宜

A. 久煎

B. 先煎

C. 布包煎

D. 另行溶化

E. 另煎

学员提问：为什么选 C？

答案及解析：本题答案为 C。

包煎: 主要指那些黏性强、【医学教育网原创】粉末状及带有绒毛的药物, 宜先用纱布袋装好, 再与其他药物同煎, 以防止药液混浊或刺激咽喉引起咳嗽及沉于锅底, 加热时引起焦化或糊化。如蛤粉、滑石、青黛、旋覆花、车前子、蒲黄及灶心土等。

故本题答案选 C。



【中医诊断学】



病人肢体软弱无力, 行动不便属于

A. 瘫痪



B. 痹病



C. 痿病



D. 痢病

E. 中风后遗症

学员提问: 为什么选 C?



答案及解析: 本题答案为 C。

痿病肢体痿软无力, 行走不便; 【医学教育网原创】痹病则四肢关节疼痛, 肿胀, 变形, 屈伸不利。



故最佳的选项是 C。



故本题答案选 C。

【中西医结合妇科学】

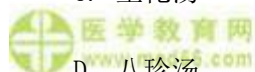
患者, 女, 22 岁, 流产术后出血量时多时少, 色紫黯, 有血块, 小腹阵发性疼痛, 腰骶酸胀; 舌紫黯, 脉细涩, 中医治疗首选



A. 举元煎

B. 清经散

C. 生化汤



D. 八珍汤



E. 固经丸

学员提问: 为什么选 C?

答案及解析: 本题答案为 C。

母乳喂养的方法: 流产术后出血之瘀阻子宫证。

证候: 出血量时多时少, 或淋漓不净, 【医学教育网原创】色紫黯, 有血块, 小腹阵发性疼痛, 腰骶酸胀; 舌紫黯, 脉细涩。

治法: 活血化瘀, 固冲止血。

方药: 生化汤加益母草。

故本题答案选 C。

【方剂学】

桑菊饮证的主要临床表现是

- A. 咳嗽咽痒, 微有恶寒发热, 苔薄白, 脉浮缓
- B. 头痛, 发热, 汗出恶风, 苔薄白, 脉浮缓
- C. 咳嗽, 身热不甚, 口微渴, 脉浮数
- D. 身热, 咳逆, 气急鼻塞, 苔薄黄, 脉滑数
- E. 头痛身热, 微恶风寒, 有汗不多, 口渴咽干, 舌尖红, 脉浮数

学员提问: 为什么选 C?

答案及解析: 本题答案为 C。

麻黄汤的组成为麻黄、桂枝、杏仁、炙甘草。

桑菊饮主治风温初起、表热轻证, 临床症状可见咳嗽, 【医学教育网原创】身热不甚, 口微渴, 脉浮数。

故本题答案选 C。