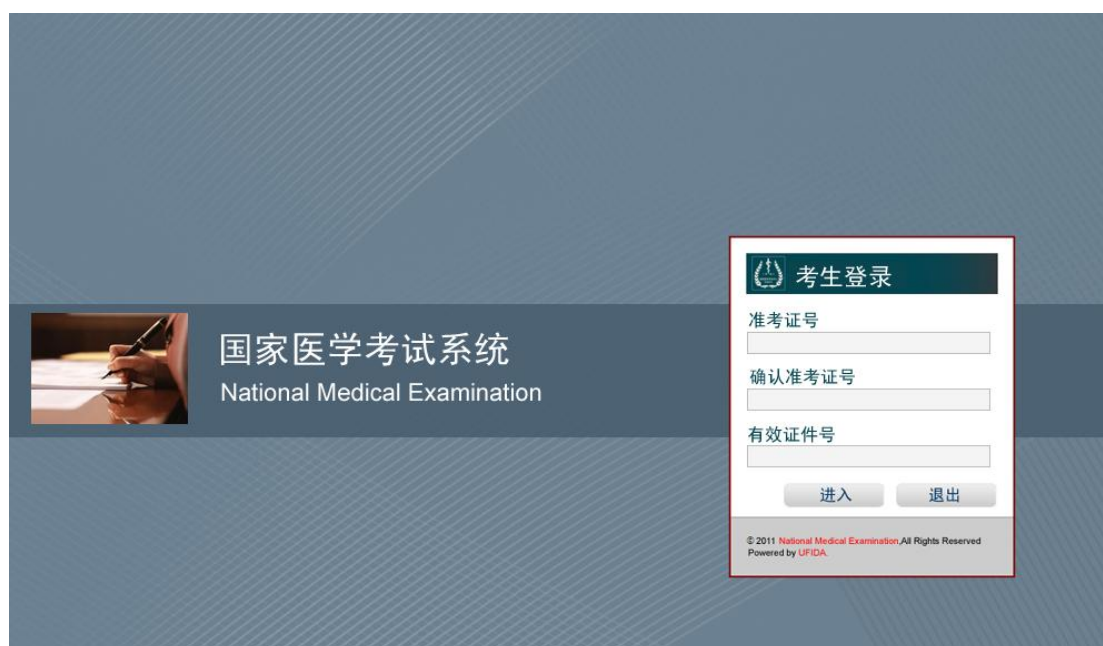


国家医学计算机化考试系统考生手册

考试操作说明

考生登录

考生打开考试系统后，输入两次准考证号和有效证件号码，然后点击“进入”按钮，进入考试系统。如下图所示：



考生信息核对

考生成功登录考试系统后，右侧主页面显示考生的基本信息，左侧主要显示考生信息、试卷名称、考试时间、考试时间倒计时提醒、考生未答题和标疑题数量提醒。考生首先通过右侧考生信息区域核对信息，核对完成后，点击“确认”按钮进入下一页面。如图所示：



考试科目基本信息、考生基本信息页面

考试规则、考生承诺

在考生基本信息页面，点击“确认”按钮进入考试规则及考生承诺页面。在认真阅读此页面信息后依次点击下方的按钮进入下一页面。如下图所示：



考生须知

1. 考生参加医学综合笔试进入考场后, 须在《签到表》上签字, 对号入座后将本人《准考证》、有效身份证明放在课桌右上角, 以便核验。
2. 开考前15分钟, 考生可按准考证号和身份证号信息登录考试系统(证件输入应注意括号和大小写), 核对并确认基本信息无误后, 进入考试规则和考生承诺界面, 仔细阅读相关文件并确认后, 进入考试练习体验, 练习时间为5分钟。
3. 考试期间不发放草稿纸。
4. 考生进入考试系统后, 应注意考试界面的左上方显示的开始时间、结束时间和剩余时间, 考试过程中把控制好考试时间, 提交试卷前, 应注意考试界面左上方的答题提示, 确认没有未答题或标疑题。
5. 考试结束后, 系统将自动提示“时间到, 考试结束”, 未完成的考生将不能继续答题。考生应提交试卷并关闭系统。
6. 监考员离场指令发出后, 考生方可离场。

考生: 1001
1001

测试试卷

考试时间:
16:39-16:39
剩余时间:
8783小时57分15秒

未答题数: 10
标疑题数: 0

确认须知

确认, 进入考生承诺

颜色说明: 黄色表示标疑试题, 红色表示未做答试题, 灰色表示已做答试题。 点击题号数字即可跳转至该题。

考生承诺

我是报考参加2011年医师资格考试的考生, 我已阅读并知悉了《医师资格考试考场规则》、《卫生部关于修订<医师资格考试暂行办法>第三十四条的通知》、《卫生部关于明确<医师资格考试暂行办法>中参与有组织作弊情形的通知》、卫生部医师资格考试委员会印发的《医师资格考试违规处理规定》、《医师资格考试医学综合笔试的分数公布》等医师资格考试相关文件和规定。经认真考虑, 郑重承诺以下事项:

- 一、自觉服从考试组织管理部门的统一安排, 接受监考人员的检查、监督和管理。
- 二、保证在考试过程中遵纪守法、诚实守信。

如违反上述承诺, 自愿按相关规定接受处罚, 并愿意承担由此而引起的一切后果。

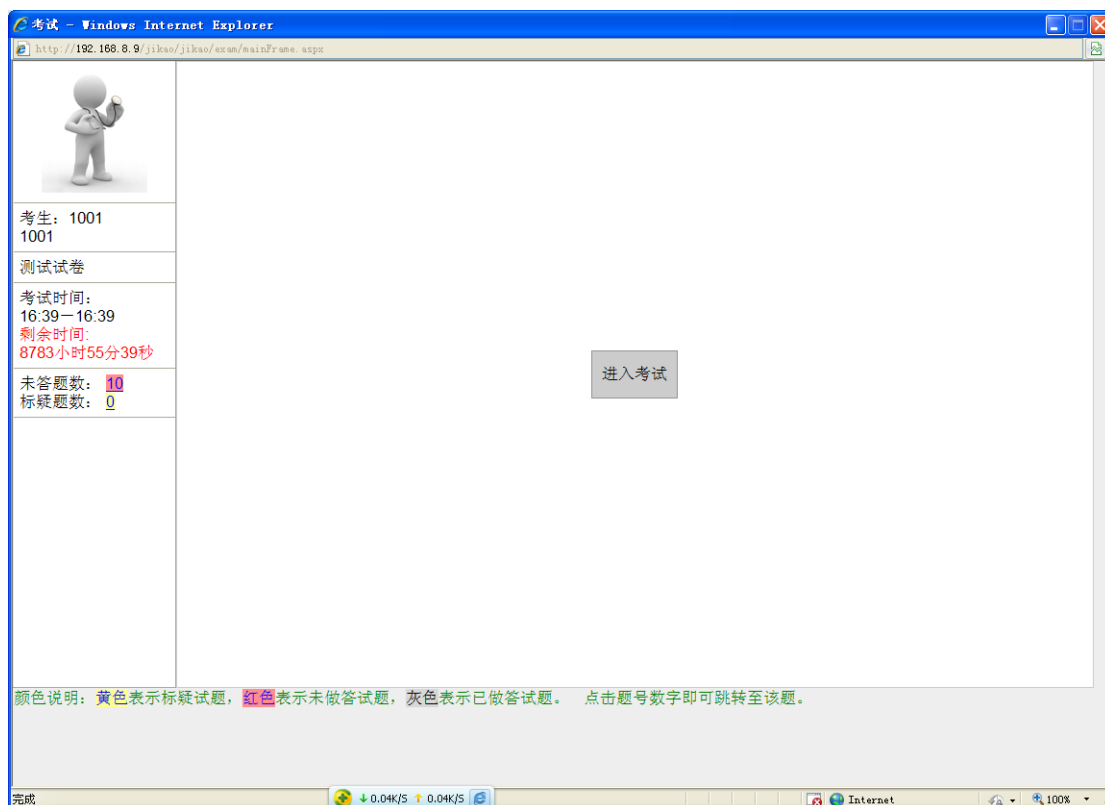
是否同意以上承诺?

是 否

考生承诺书

点击“确认承诺”按钮 进入考试页面

颜色说明: 黄色表示标疑试题, 红色表示未做答试题, 灰色表示已做答试题。 点击题号数字即可跳转至该题。



进入考试

点击“进入考试”后，如全国统一考试时间已到，则进入试题页面。如统一考试时间未到，则显示“还有**分钟开始考试”的提示。

考试

● 开始考试

点击“开始考试”按钮，进入答题页面，在右侧主显示区显示试题信息，左侧主要显示本次考试的基本信息、考试时间倒计时提醒、考生信息以及试题答题提示信息，在试题显示区下方为操作区和试题目录区域，点击不同按钮完成不同的操作，点击试题目录会在试题显示区显示点击试题的题干和选项。

操作区：

查看帮助： 点击该按钮查看答题帮助；

标疑： 点击该按钮标疑当前试题，如果当前试题为 A3/A4 或者 B1 题型试题会将该试题

的所有子试题同时标疑。

转到标疑试题：在试题目录区域会显示已经标疑的试题，再点击一次回到所有试题目录显示。

首页：点击该按钮回到第一道题的显示页，如果当前为第一道题，该按钮显示为灰色不可用状态。

上一题：点击该按钮按照试题目录顺序回到当前显示试题上一试题显示页，如果当前为第一道题，该按钮显示为灰色不可用状态。

下一题：点击该按钮按照试题目录顺序进入到当前显示试题下一试题显示页，如果当前为最后一道题，该按钮显示为灰色不可用状态。

末页：点击该按钮进入到试题目录的最后一题显示页，如果当前为最后一道题，该按钮显示为灰色不可用状态。

完成考试：点击该按钮，考生完成答题交卷。

如图所示：



考试答题页面

● 答题

考生进入答题页面，在右侧主显示区默认按照下方试题目录显示第一题的试题信息，考生可以通过点击选项答题，试题打过后，试题目录对应的题号会变成灰色，可以通过首页、上一题、下一题和末页，快速进行答题，不需通过点击试题目录跳转。另外，考生可以通过左侧的答题提示查看当前未答题和标疑题的数量，点击对应数字，在页面下方试题题号目录会显示当前所有未答题或者所有标疑试题。如图所示：



考生答题页面

● 标疑和处理

考生进入答题页面后，在答题过程中可以对不把握的试题进行标疑，标疑的试题所在试题目录中对应的题号显示为黄色，点击“转到标疑题”按钮可以查看所有被标疑试题的目录，点击“继续答题”按钮回到所有试题目录显示页面。

另外，考生可以通过点击左侧答题试题中的标疑题的提示数字查看所有被标疑题的目录。如图所示：

题型: B1型题 查看说明(展开/关闭答题说明)

A. 3
B. 2
C. 1
D. 4
E. 5

第5题:
1+2=?

第6题:
2+3=P; 0≤P≤6; p=?

未答题数: 5
标疑题数: 1

颜色说明: 黄色表示标疑试题, 红色表示未做答题题, 灰色表示已做答题题。 点击题号数字即可跳转至该题。

标疑 转到未答题 转到标疑题 首页 上一题 下一题 末页 完成考试

点击数字查看所有被标疑试题的目录

标疑试题显示黄色

点击按钮, 显示所有标疑试题目录

答题页面

题型: B1型题 查看说明(展开/关闭答题说明)

A. 3
B. 2
C. 1
D. 4
E. 5

第5题:
1+2=?

第6题:
2+3=P; 0≤P≤6; p=?

未答题数: 5
标疑题数: 1

颜色说明: 黄色表示标疑试题, 红色表示未做答题题, 灰色表示已做答题题。 点击题号数字即可跳转至该题。

标疑 转到未答题 继续答题 首页 上一题 下一题 末页 完成考试

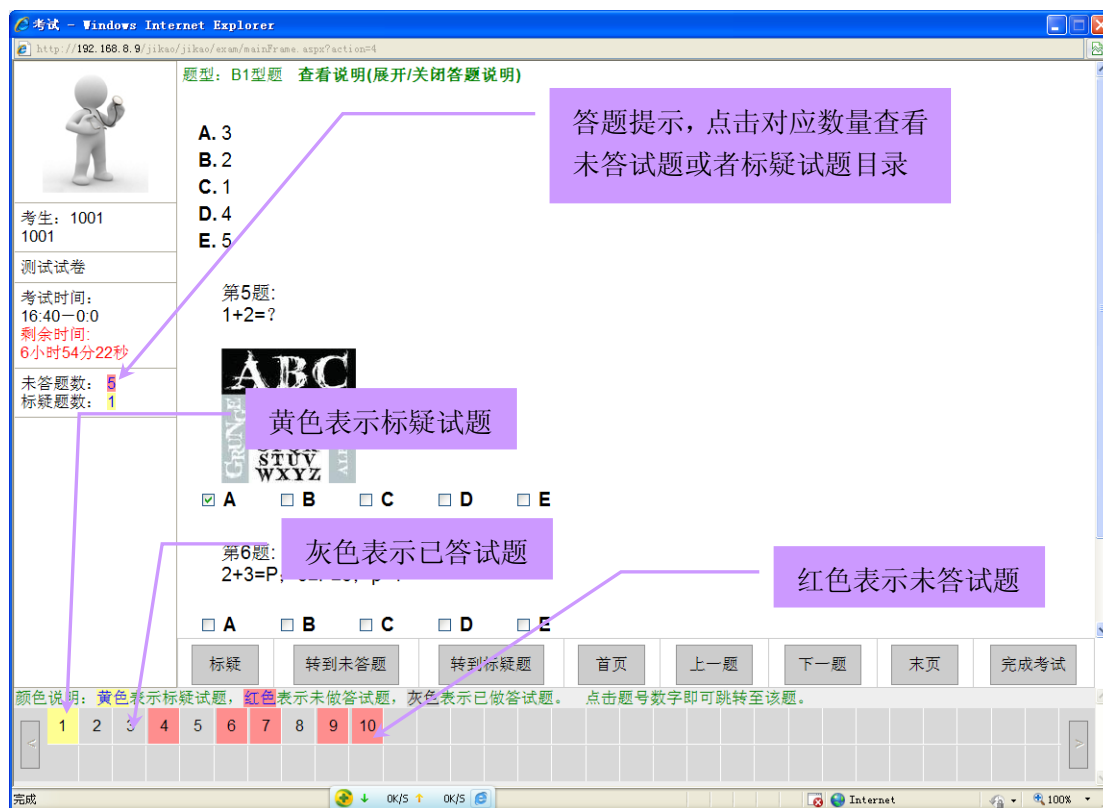
所有标疑试题目录

点击按钮回到所有试题目录

标疑试题显示页

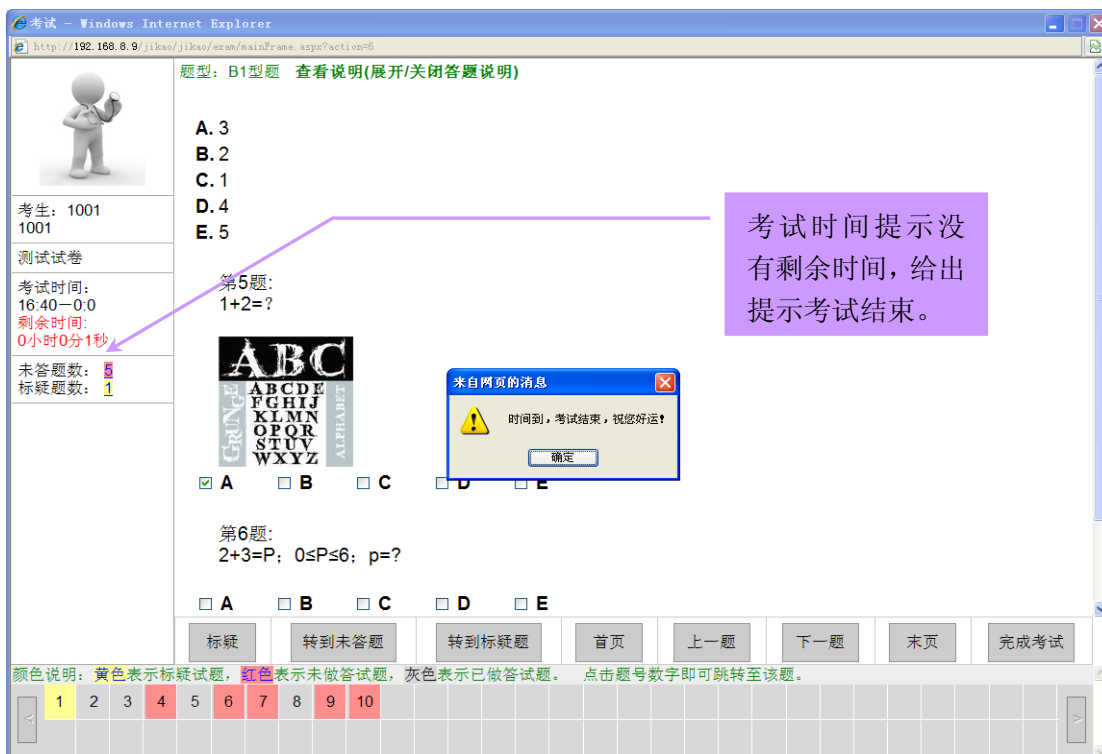
● 检查答题情况

考生可以同坐页面最下方试题目题号的颜色（红色表示未答题，黄色表示标识试题，灰色标识已答题）大体浏览当前的答题情况。另外，考生可以通过左侧栏答题提示查看未答题和标疑试题，点击对应的数量可以在页面最下方的试题目录中看到所有未答题或者所有标疑试题。如图所示：



● 完成考试

考试时间结束后，系统会弹出提示“时间到，考试结束！”，点击确定按钮提交试卷并关闭系统。



考试结束自动交卷

考生答完试题后可以点击“完成考试”按钮，弹出本次操作提示框提示本次操作为“提交试卷”操作，点击“确定”后，弹出提示框是否交卷，点击“确定”提交试卷并弹出提示框“交卷成功！祝你好运，再见！”，点击“确定”按钮退出系统完成本场考试，点击“否”返回继续答题，提交试卷结束本场考试。如图所示：

